

Slide 1 - logo

 FORSVARSAKADEMIET



 FORSVARSAKADEMIET



Institut for Pædagogik

Slide 2 - Slide 2

Forklaring af faneblade/menuer.

SiteScape har en række faneblade/menuer, som gør det let at skifte mellem fora og funktioner. Mangler du evt. et af de beskrevne faneblade/menuer, skyldes det, at du ikke har rettighed til at benytte denne funktion.

Klik på knappen **START** for at begynde lektionen.

START

Forklaring af faneblade/menuer.

SiteScape har en række faneblade/menuer, som gør det let at skifte mellem fora og funktioner. Mangler du evt. et af de beskrevne faneblade/menuer, skyldes det, at du ikke har rettighed til at benytte denne funktion.

Klik på knappen **START** for at begynde lektionen.

Slide 3 - forside

Hærens Officersskole workspace view - Microsoft Internet Explorer er leveret af FCFU

Filer Rediger Vis Foretrukne Funktioner Hjælp

Tilbage Søg Foretrukne

Adresse http://129.142.224.20/forums/ho1/dispatch.cgi/_admin Gå Links

SiteScape Forum Hærens Officersskole SiteScape Forum

test Find Search options Site map | Bookmarks | Help | Log out

Workspace My summary Discussions Calendars Meetings

My profile | Find people | Wizards | List unseen | Message of the day

FELS online support på arbejdsdage, man-tir 8 - 16, ons-fre 8 - 15. Telefonisk support indenfor samme tidspunkter på 47 72 22 55 (i) 491 eller 494.

Workspaces Hærens Officersskole

Team Workspaces

- OGU
 - Faggrupper
 - Faggrupper internt
 - Anker 04-07
 - Bennike 05-08
 - Helgesen 06-09

Current Workspace Hærens Officersskole

Discussion Discus Manag User tu

Calendar Calend

Chat room Chat ro

Personal Web F

Forklaring af fanebladene/mener.

De faneblade/mener, der er markeret med rødt, er de punkter, der bliver forklaret i denne lektion. Du kan komme rundt ved at klikke direkte på selve fanebladet/menuen, eller ved at tage dem i rækkefølge ved af klikke på knappen Næste.

- Klik på faneblad/menu, link eller **Næste**

Næste

Forklaring af fanebladene/mener.

De faneblade/mener, der er markeret med rødt, er de punkter, der bliver forklaret i denne lektion. Du kan komme rundt ved at klikke direkte på selve fanebladet/menuen, eller ved at tage dem i rækkefølge ved af klikke på knappen Næste.

- Klik på faneblad/menu, link eller **Næste**

Slide 4 - workspace

Hærens Officersskole workspace view - Microsoft Internet Explorer er leveret af FCFU

Filer Rediger Vis Foretrukne Funktioner Hjælp

Adresse http://129.142.224.20/forums/ho1/dispatch.cgi/_admin Gå Links »

SiteScape Forum Hærens Officersskole SiteScape Forum

test Find Search options [Site map](#) | [Bookmarks](#) | [Help](#) | [Log out](#)

Workspaces My summary Discussions Calendars Meetings

My profile | Find people | Wizards | List unseen | Message of the day

FELS online support på arbejdsdage, man-tir 8 - 16, ons-fre 8 - 15. Telefonisk support indenfor samme tidspunkter på 47 72 22 55 (i) 491 eller 494.

Workspaces

- Hærens Officersskole

Team Workspaces

- OGU
 - Faggrupper
 - Faggrupper internt
 - Anker 04-07
 - Bennike 05-08
 - Helgesen 06-09

Current Workspace

Hærens Officersskole

Workspace

Workspace-fanebladet viser en oversigt over de workspaces, teams, diskussionsfora du har adgang til. Oversigten minder meget om Windows Stifinder, hvor hvert workspace, team og fora kan sidestilles med en folder, der indeholder yderligere foldere. En person kan have adgang til flere workspaces i SiteScape, og den grønne pil til venstre for stistrukturen viser hvilket workspace du kigger på netop nu. Den højre kolonne lister alle fora, som du har adgang til i det pågældende workspace og viser også hvis der er oprettet f.eks. en kalender. Du får direkte adgang til et forum ved at klikke på dets navn.

Tilbage Næste

Internet

Workspace

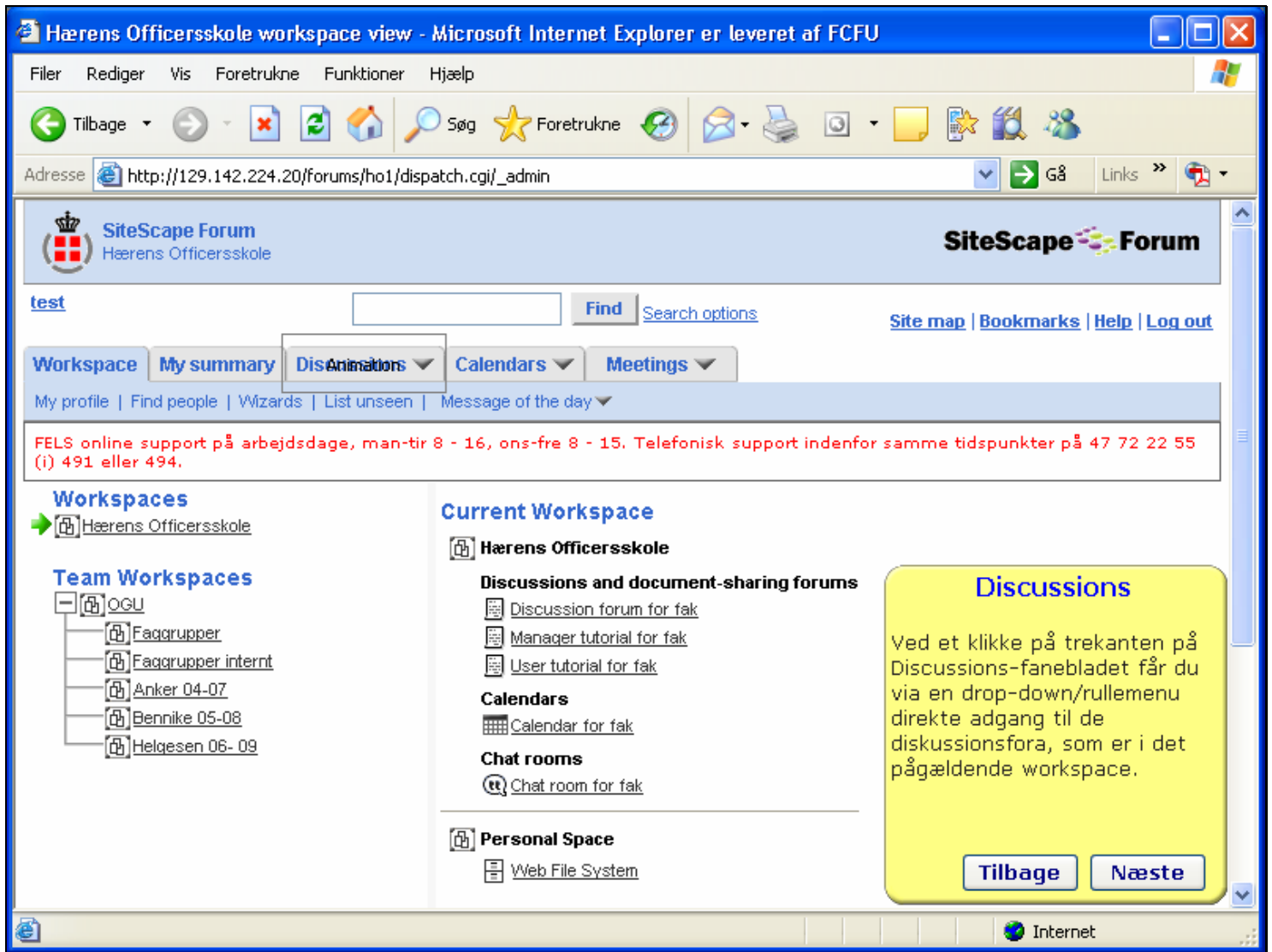
Workspace-fanebladet viser en oversigt over de workspaces, teams, diskussionsfora du har adgang til. Oversigten minder meget om Windows Stifinder, hvor hvert workspace, team og fora kan sidestilles med en folder, der indeholder yderligere foldere. En person kan have adgang til flere workspaces i SiteScape, og den grønne pil til venstre for stistrukturen viser hvilket workspace du kigger på netop nu. Den højre kolonne lister alle fora, som du har adgang til i det pågældende workspace og viser også hvis der er oprettet f.eks. en kalender. Du får direkte adgang til et forum ved at klikke på dets navn.

Slide 5 - my summary

My summary

My Summary er også en oversigt over de workspaces og fora du har adgang til, men adskiller sig fra Workspace-fanebladet ved at indeholde summary information om hvert af disse. Du kan bruge siden til at se om der er kommet nye indlæg i nogle af de fora, du er interesseret i. Har du adgang til mange fora kan siden blive uoverskuelig, og det kan derfor være en fordel at fravælge mindre vigtige fora under funktionen **Preferences** under fanebladene

Slide 6 - discussions



Discussions

Ved et klikke på trekanten på Discussions-fanebladet får du via en drop-down/rullemenu direkte adgang til de diskussionsfora, som er i det pågældende workspace.

Slide 7 - calendars

Hærens Officersskole workspace view - Microsoft Internet Explorer er leveret af FCFU

Filer Rediger Vis Foretrukne Funktioner Hjælp

Tilbage Søg Foretrukne Gå Links

Adresse http://129.142.224.20/forums/ho1/dispatch.cgi/_admin

SiteScape Forum Hærens Officersskole SiteScape Forum

test Find Search options Site map | Bookmarks | Help | Log out

Workspace My summary Discussions Announcements Meetings

My profile | Find people | Wizards | List unseen | Message of the day

FELS online support på arbejdsdage, man-tir 8 - 16, ons-fre 8 - 15. Telefonisk support indenfor samme tidspunkter på 47 72 22 55 (i) 491 eller 494.

Workspaces

- Hærens Officersskole
- Team Workspaces**
 - OGU
 - Faggrupper
 - Faggrupper internt
 - Anker 04-07
 - Bennike 05-08
 - Helgesen 06-09

Current Workspace

- Hærens Officersskole
 - Discussions and document-sharing forum
 - Discussion forum for fak
 - Manager tutorial for fak
 - User tutorial for fak
 - Calendars**
 - Calendar for fak
 - Chat rooms**
 - Chat room for fak
 - Personal Space**
 - Web File System

Calendars

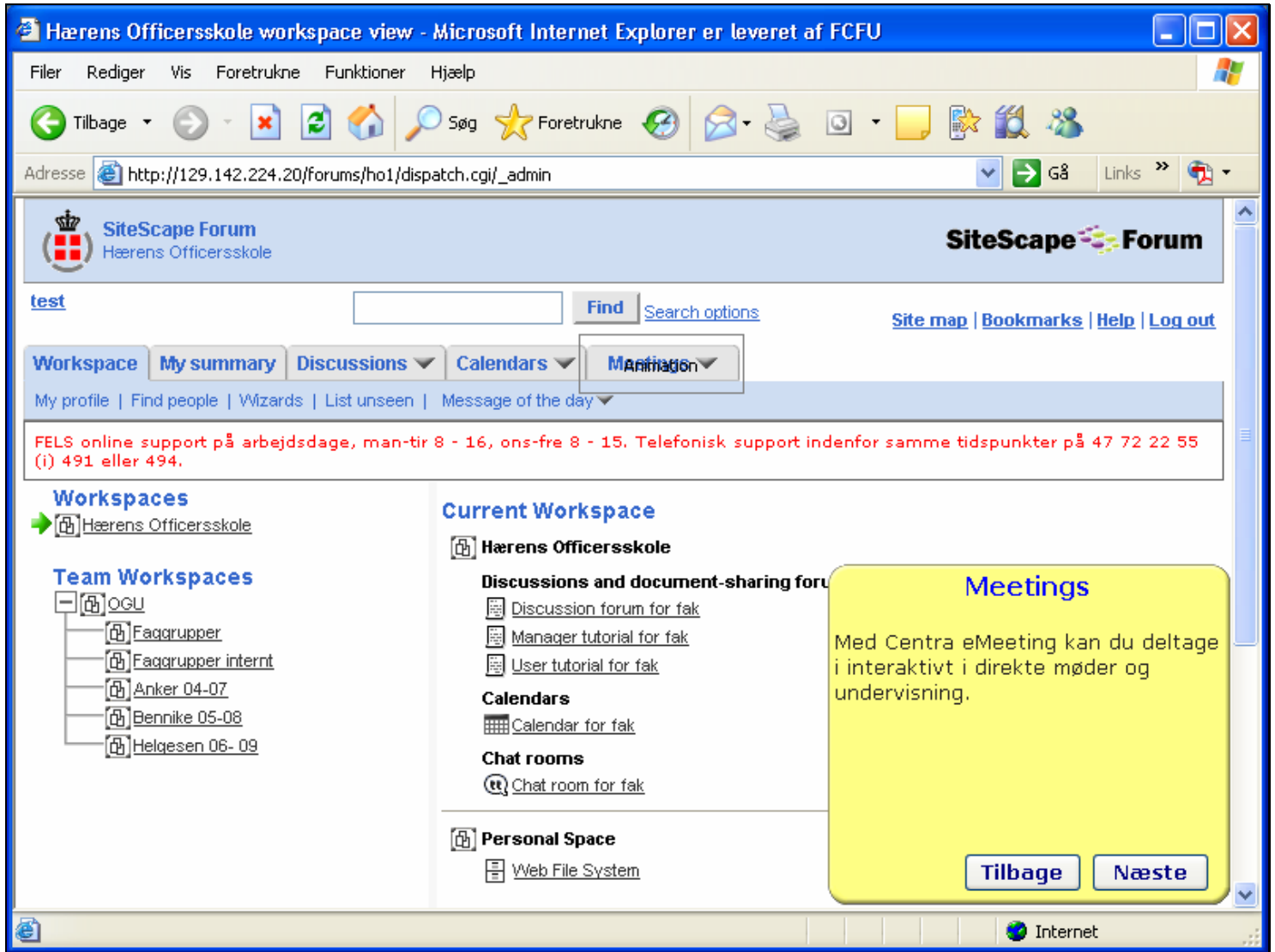
Hvis denne funktion er slået til, her har du mulighed for en fælles kalender for studiet (hvis din studieadministrator har oprettet sådan) til f.eks. skema og notering af afleveringsfrister. Du kan også oprette en personlig kalender, når du modificerer din brugerprofil.

Tilbage Næste

Calendars

Hvis denne funktion er slået til, her har du mulighed for en fælles kalender for studiet (hvis din studieadministrator har oprettet sådan) til f.eks. skema og notering af afleveringsfrister. Du kan også oprette en personlig kalender, når du modificerer din brugerprofil.

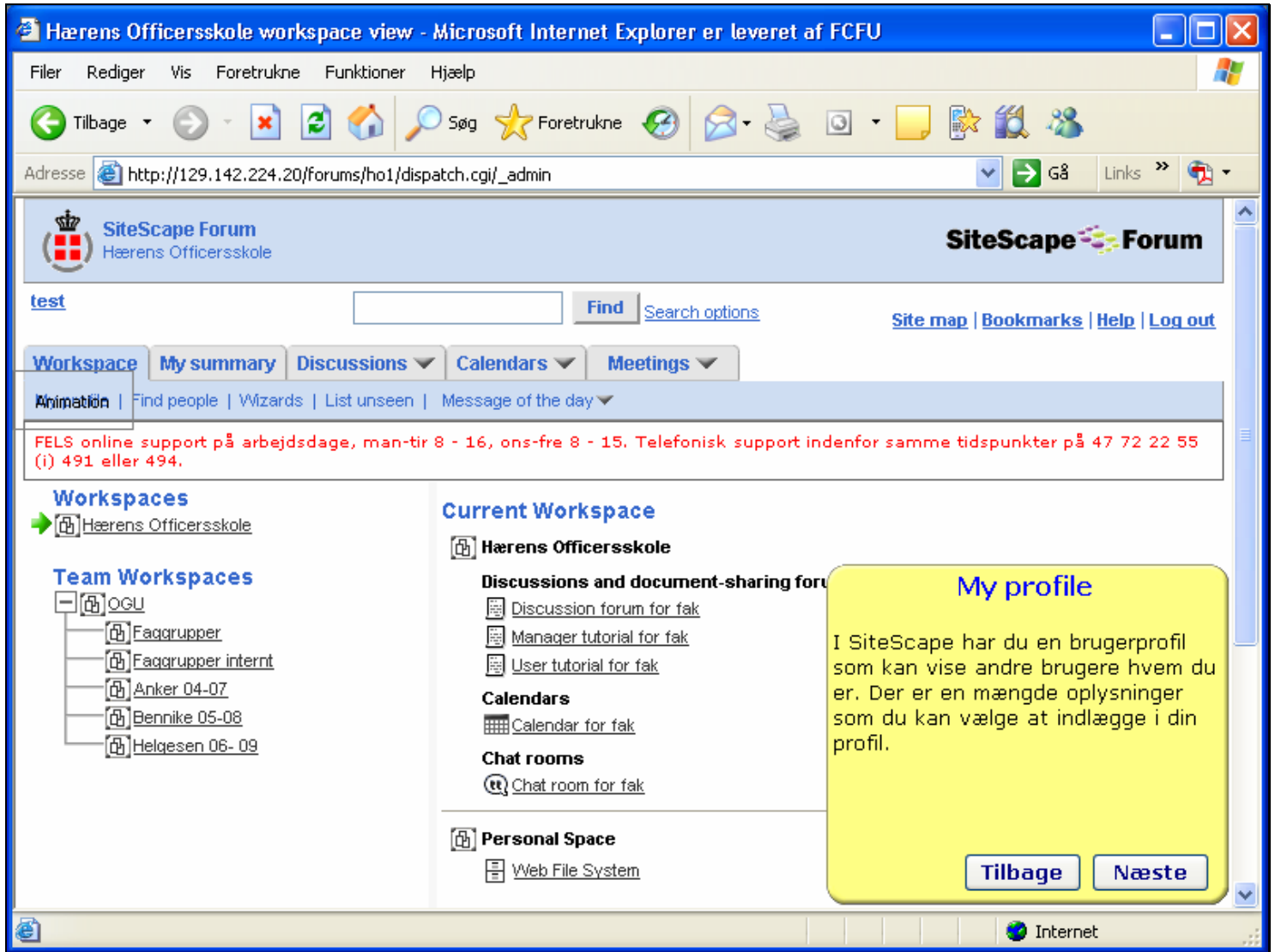
Slide 8 - meetings



Meetings

Med Centra eMeeting kan du deltage i interaktivt i direkte møder og undervisning.

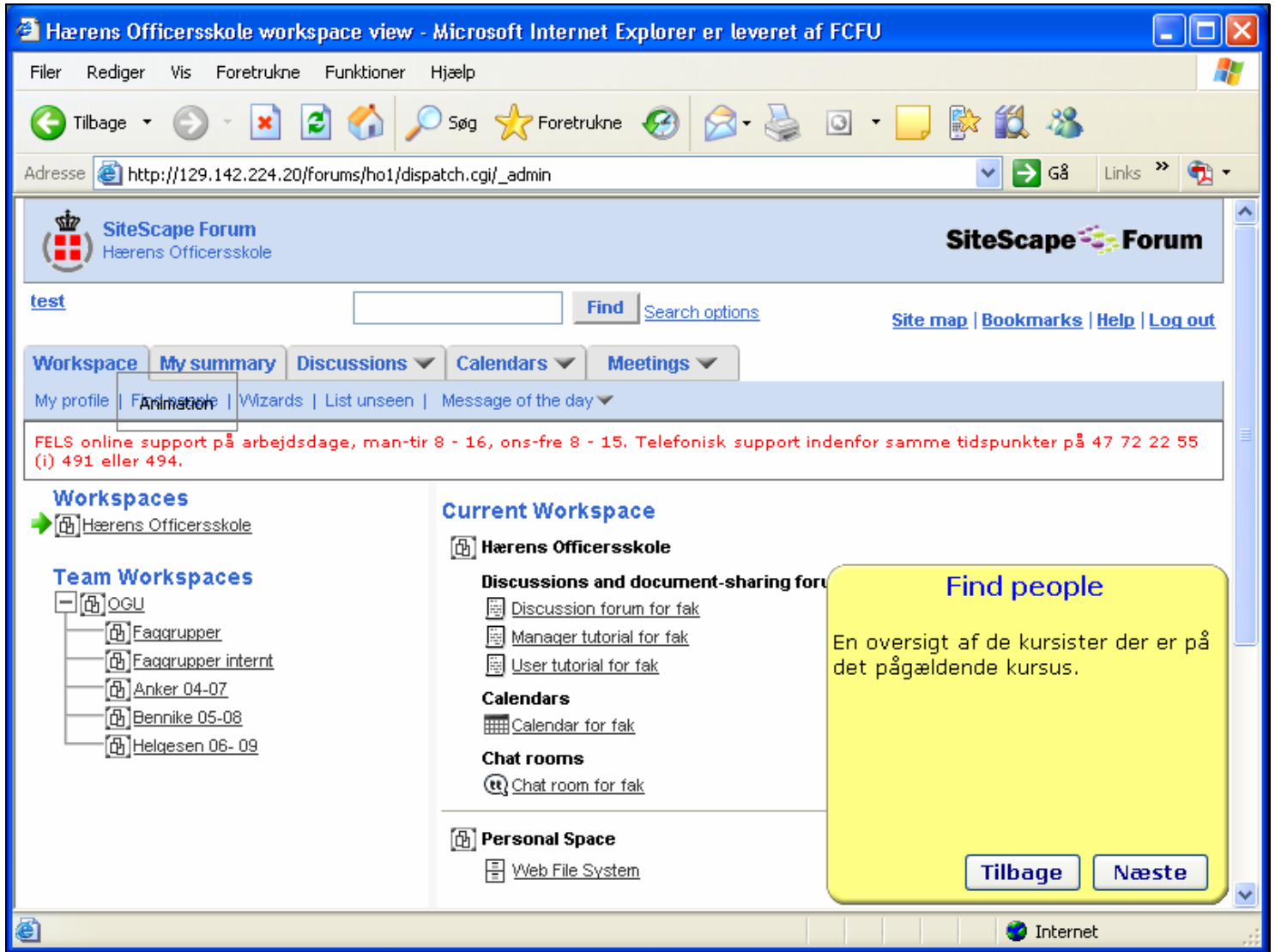
Slide 9 - my profile



My profile

I SiteScape har du en brugerprofil som kan vise andre brugere hvem du er. Der er en mængde oplysninger som du kan vælge at indlægge i din profil.

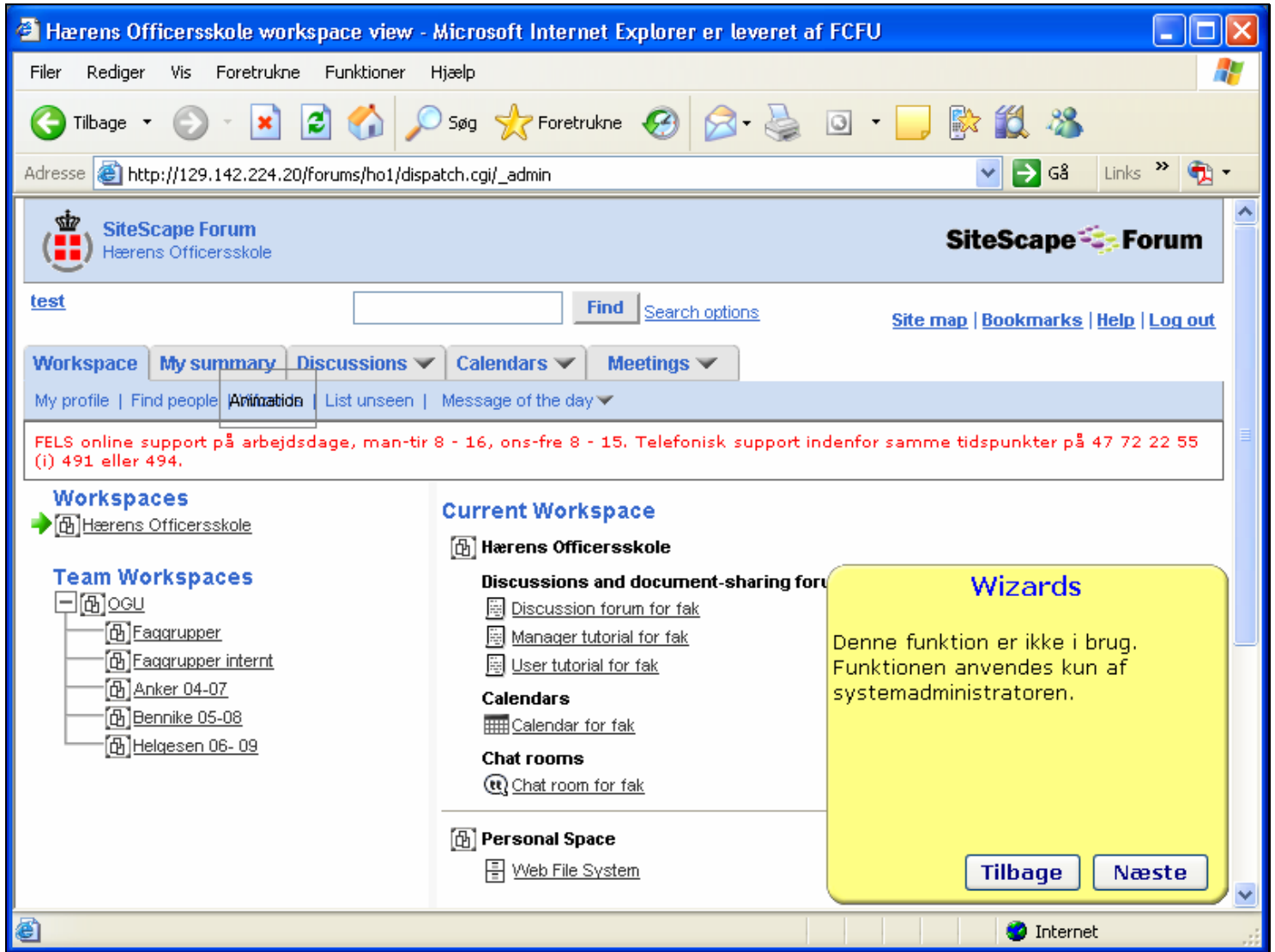
Slide 10 - find people



Find people

En oversigt af de kursister der er på det pågældende kursus.

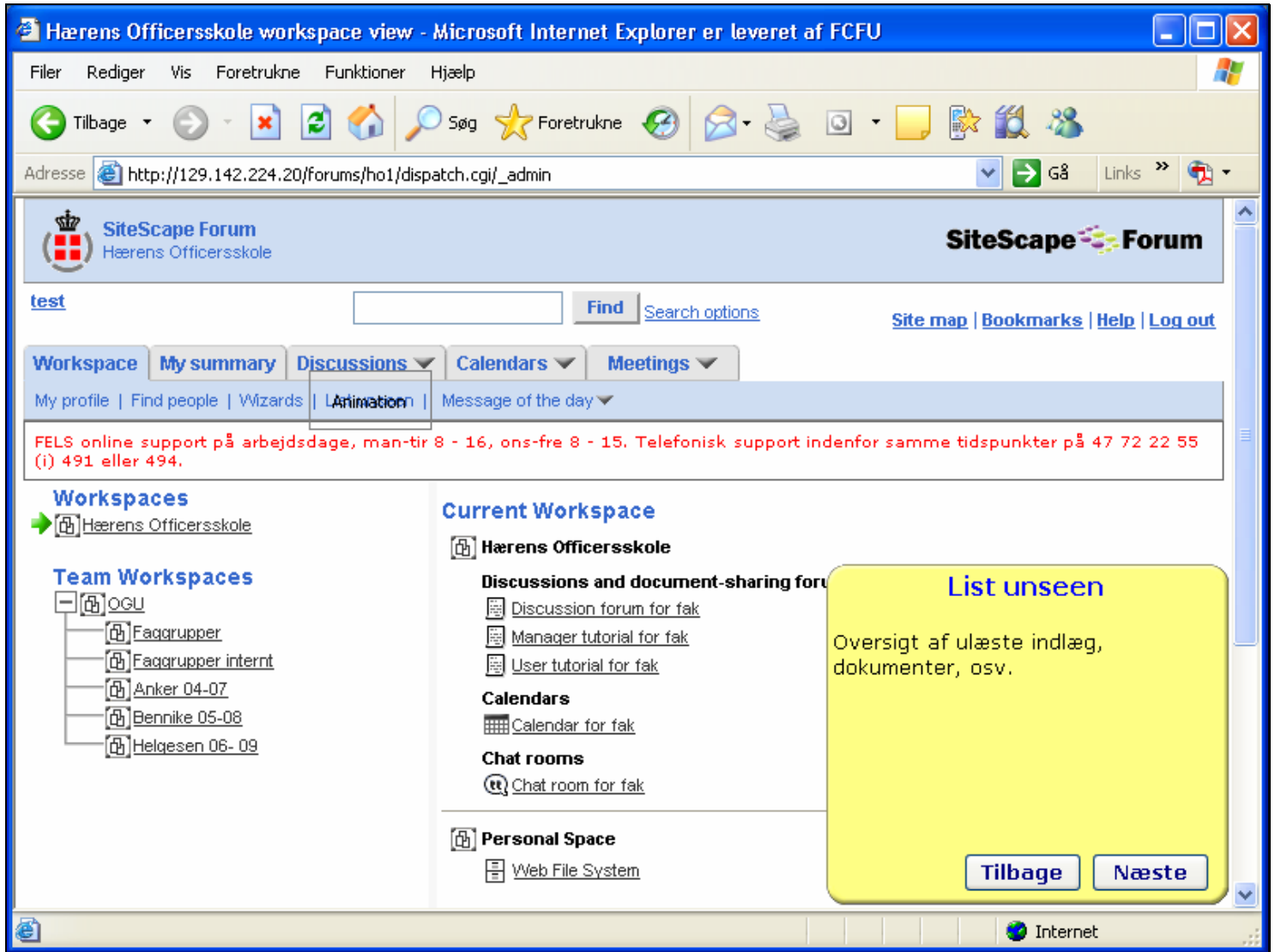
Slide 11 - wizards



Wizards

Denne funktion er ikke i brug. Funktionen anvendes kun af systemadministratoren.

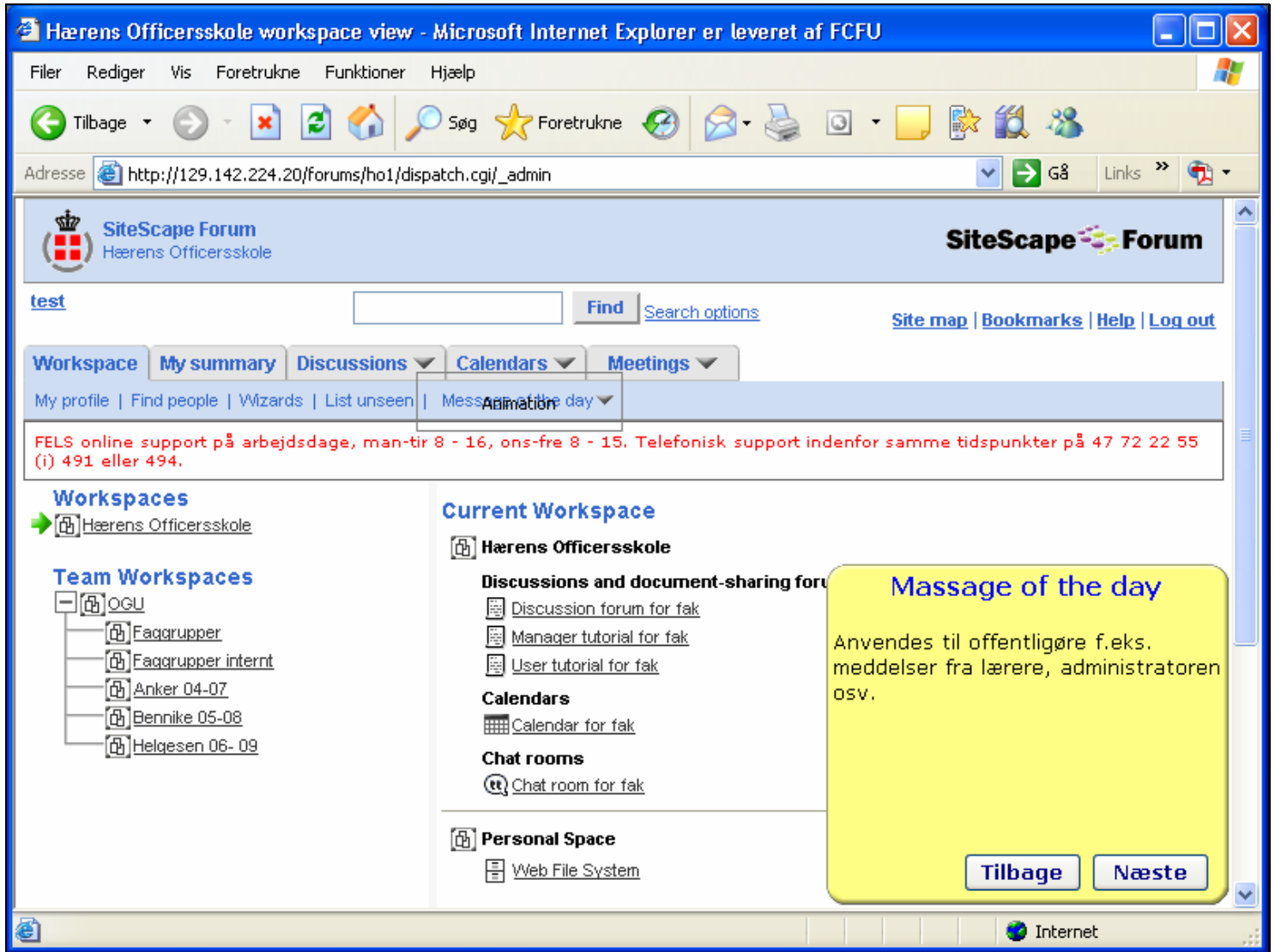
Slide 12 - list unseen



List unseen

Oversigt af ulæste indlæg, dokumenter, osv.

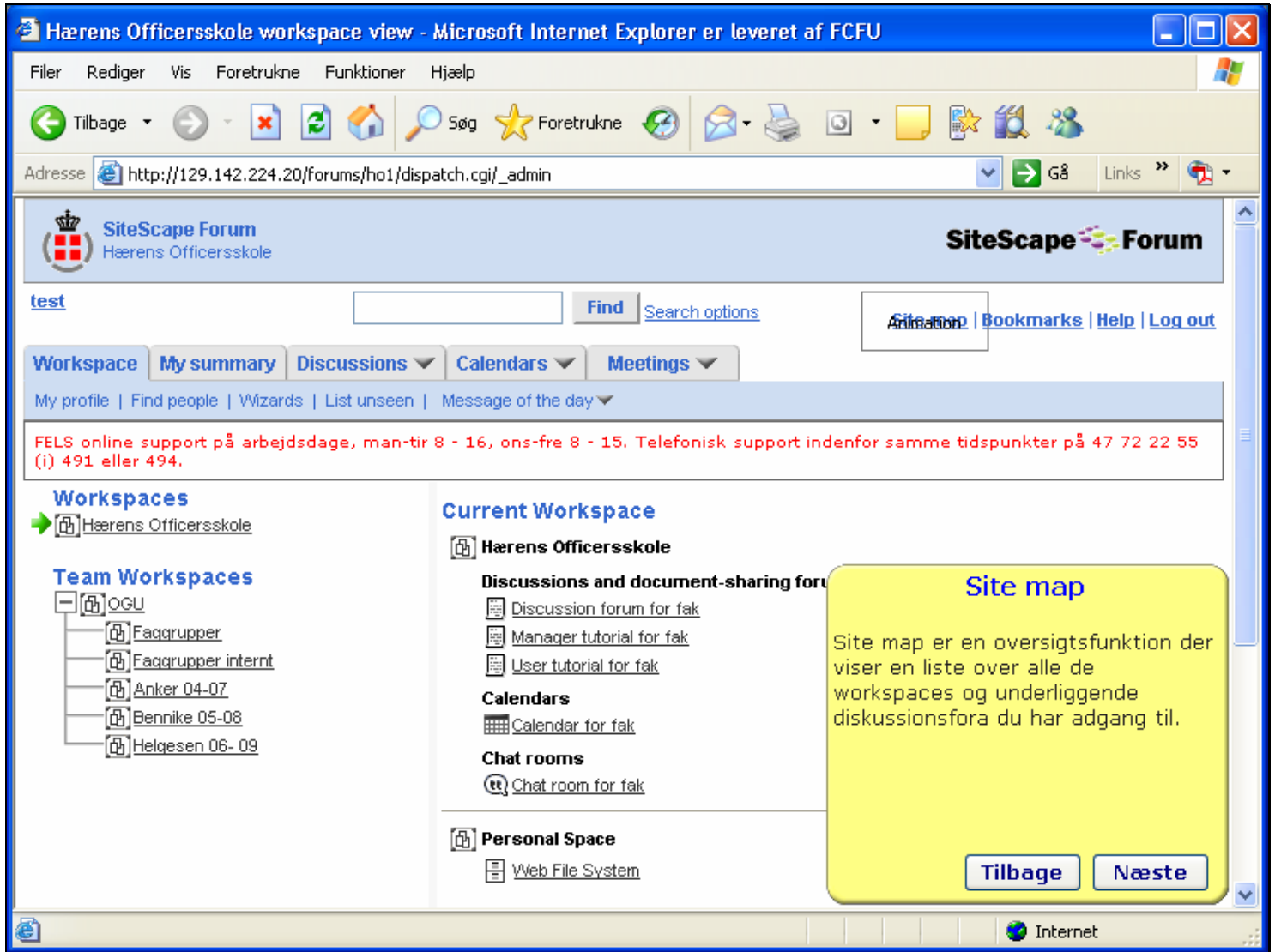
Slide 13 - message of the day



Message of the day

Anvendes til offentligøre f.eks. meddelser fra lærere, administratoren osv.

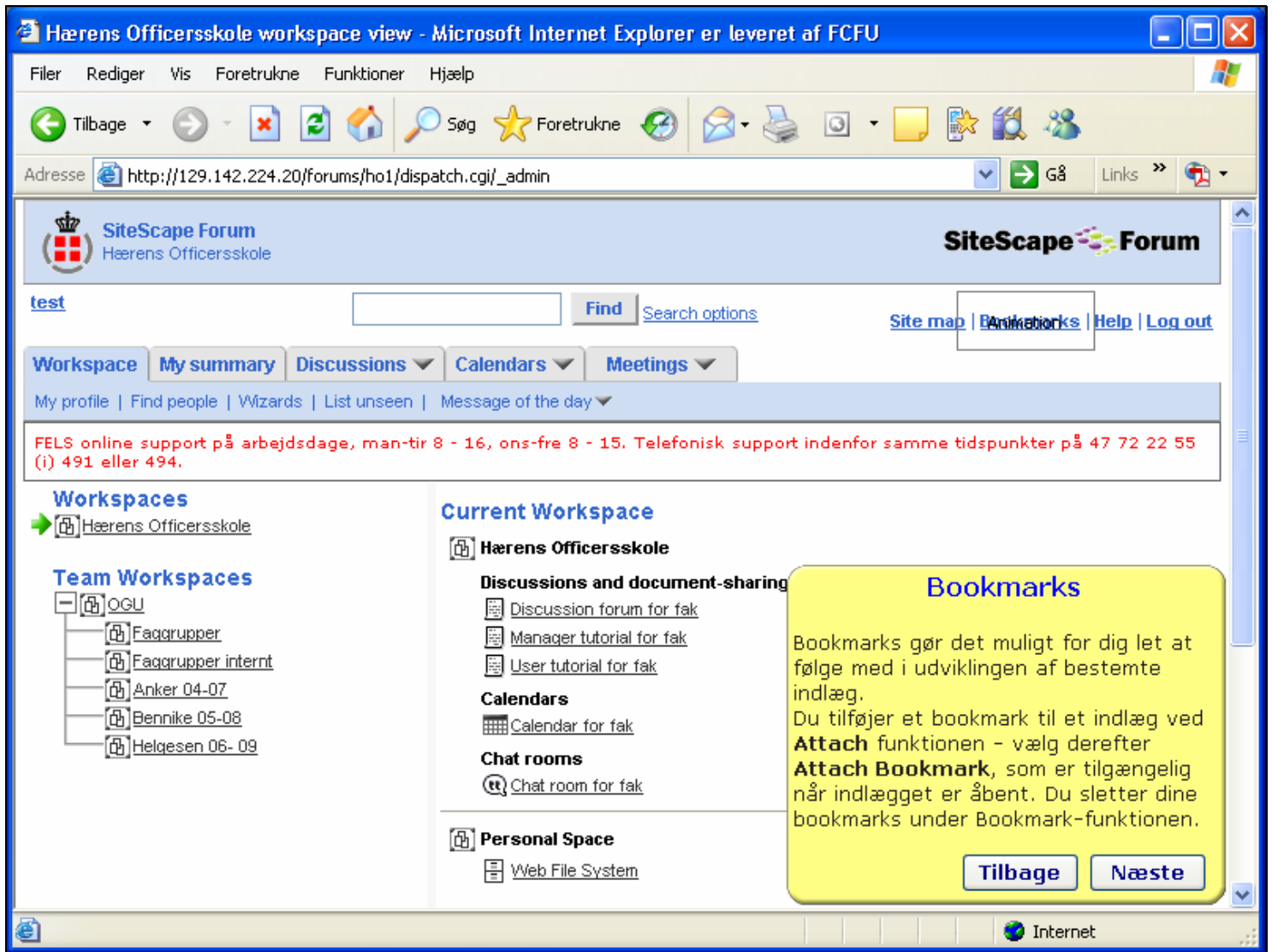
Slide 14 - site mape



Site map

Site map er en oversigtsfunktion der viser en liste over alle de workspaces og underliggende diskussionsfora du har adgang til.

Slide 15 - bookmarks



Bookmarks

Bookmarks gør det muligt for dig let at følge med i udviklingen af bestemte indlæg.

Du tilføjer et bookmark til et indlæg ved **Attach** funktionen - vælg derefter **Attach Bookmark**, som er tilgængelig når indlægget er åbent. Du sletter dine bookmarks under Bookmark-funktionen.

Slide 16 - help

Hærens Officersskole workspace view - Microsoft Internet Explorer er leveret af FCFU

Filer Rediger Vis Foretrukne Funktioner Hjælp

Tilbage Søg Foretrukne Gå Links

Adresse http://129.142.224.20/forums/ho1/dispatch.cgi/_admin

SiteScape Forum Hærens Officersskole SiteScape Forum

test Find Search options Site map | Bookmarks | Help | Log out

Workspace My summary Discussions Calendars Meetings

My profile | Find people | Wizards | List unseen | Message of the day

FELS online support på arbejdsdage, man-tir 8 - 16, ons-fre 8 - 15. Telefonisk support indenfor samme tidspunkter på 47 72 22 55 (i) 491 eller 494.

Workspaces

- Hærens Officersskole
 - Team Workspaces
 - OGU
 - Faggrupper
 - Faggrupper internt
 - Anker 04-07
 - Bennike 05-08
 - Helgesen 06-09

Current Workspace

- Hærens Officersskole
 - Discussions and document-sharing forum
 - Discussion forum for fak
 - Manager tutorial for fak
 - User tutorial for fak
 - Calendars
 - Calendar for fak
 - Chat rooms
 - Chat room for fak

Personal Space

- Web File System

Help

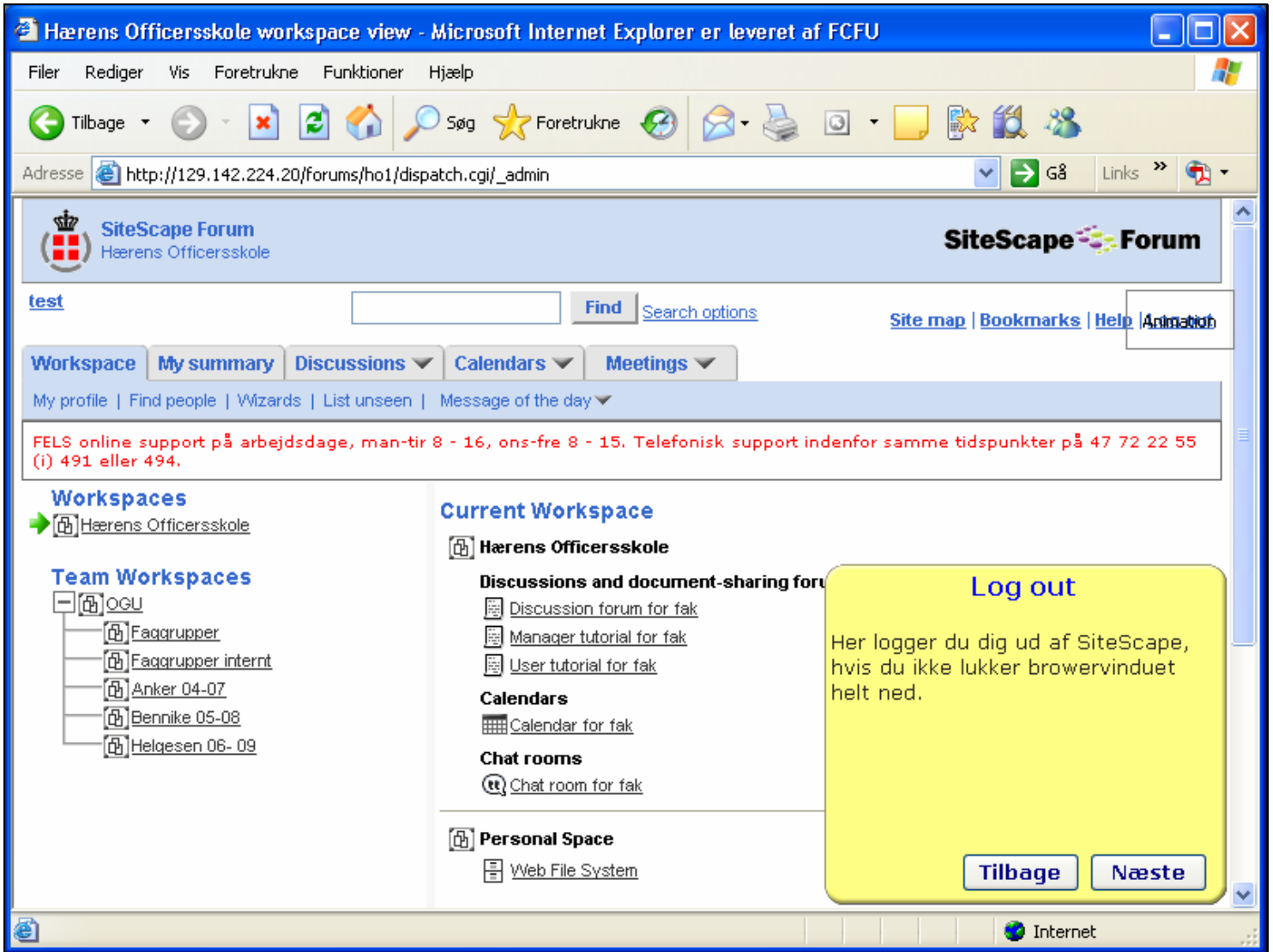
SiteScapes egen hjælpefunktion (på engelsk).

Tilbage Næste

Help

SiteScapes egen hjælpefunktion (på engelsk).

Slide 17 - log out



Log out

Her logger du dig ud af SiteScape, hvis du ikke lukker browervinduet helt ned.

Forklaring af faneblade/menuer.

Du har nu afsluttet lektionen der viser hvad de enkelte faneblade/link betyder i Sitescape.

- Klik på ny lektion i menuen til venstre, eller luk for browseren for at afslutte lektionen. Gentag lektionen tryk på **START**.

START

Forklaring af faneblade/menuer.

Du har nu afsluttet lektionen der viser hvad de enkelte faneblade/link betyder i Sitescape.

- Klik på ny lektion i menuen til venstre, eller luk for browseren for at afslutte lektionen. Gentag lektionen tryk på **START**.